


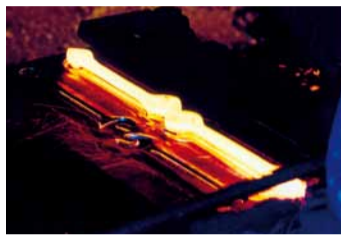
Stahlwille

Art.-Nr. 102

OpenBox 19-17-13-10
Schraubenschlüsselsatz

www.talwaren.de

WUPPERTAL  MARKETING



DAS PRODUKT: OPENBOX 19-17-13-10

Die Ringe der Stahlwille-Ring-Maulschlüssel und Doppelringschlüssel sind mit dem „AS-Drive-Profil“ (Anti-Slip-Drive) ausgerüstet: Es ermöglicht hohe Kraftübertragungen auf die Flanken von Schrauben und Muttern, ohne diese zu beschädigen. Das Abrunden der Ecken von Schrauben gehört der Vergangenheit an.

Um die Bruchgefahr zu reduzieren, konzentriert Stahlwille schon bei der Konstruktion Material dort, wo Belastungen entstehen und lässt es dort weg, wo nicht belastet wird. So entstehen äußerst stabile und trotzdem schlanke und leichte Werkzeuge. In Verbindung mit der hohen Materialqualität ermöglicht die intelligente Materialverteilung nämlich dünnere Ringe als üblich. Der Anwender kann auf diese Weise auch in kleinen Räumen und an engsten Stellen mit Stahlwille-Schraubenschlüsseln arbeiten.

Die Biegefestigkeit der Schäfte wird durch das Stahlwille-typische Doppel-T-Profil extrem erhöht. Die Materialeinsparung im Mittelbereich führt zu einer bedeutenden Gewichtsreduzierung. Gleichzeitig sorgen

große Anlageflächen für die Hand für sicheren Griff. Das Stahlwille-Rundfinish ergibt die griffige, hautsympathische Werkzeugoberfläche. Der Anwender kann sich an keiner Ecke oder Kante verletzen. Außerdem sind Stahlwille-Schraubenschlüssel konstruktiv so ausgelegt, dass sie stärker belastbar sind als jede Schraube, die mit ihnen bewegt wird.

DAS UNTERNEHMEN: STAHLWILLE

Die Eduard Wille GmbH, einer der ältesten deutschen Werkzeughersteller, produziert seit 1862 in Wuppertal und an weiteren deutschen Standorten und will daran auch in Zukunft nichts ändern. Ganz im Gegenteil: Das eigens entwickelte Gütesiegel „forged + finished in Germany“ bekräftigt die Treue zum Produktionsstandort Deutschland. Ohne Etikettenschwindel, ohne Ausnahmen – „Made in Germany“ gilt von der Produktentwicklung bis zur Serienproduktion und auch für die fünf Firmen, die seit Anfang der 90er Jahre hinzugekauft wurden. Zusammen mit der Eduard Wille GmbH & Co. KG bilden sie die Stahlwille-Gruppe: VBW Werkzeuge und Alarm Werkzeuge aus Remscheid, SMW Werkzeugfabrik aus Steinbach-Hallenberg, R. Jung Zangenfabrik aus Dierdorf und Bertool aus Emmerich. Zum Wille-Programm gehören

Historische Aufnahme um 1935 des Werks an der Lindenallee in Wuppertal-Cronenberg



mehr als 4.000 Produkte, die alle unter der Produktmarke Stahlwille vertrieben werden. Über besonders hohe Kompetenz verfügt der Hersteller bei mechanischen und elektronischen Drehmomentschlüsseln, Prüfgeräten und dem Drehwinkelmodul. Ein weiterer Schwerpunkt des Programms sind intelligente Ordnungssysteme wie die TCS-Werkzeugeinlagen: Das „Tool Control System“ zeigt durch seine auffällige Farbgebung dem Benutzer sofort an, wenn ein Werkzeug fehlt.

Werkzeuge der Stahlwille-Gruppe sind in Kfz-Werkstätten, Bau- und Sanitärbetrieben genauso gefragt wie in der Automobilindustrie und der Luft- und Raumfahrt. Aber der Werkzeugspezialist hat weltweit mit harter Konkurrenz meist großer Konzernen zu kämpfen. Umso stringenter verfolgt er seine Strategie der Konzentration auf handgeführte Schraubwerkzeuge und der maßgeschneiderten Innovation für definierte Anwendergruppen. Die Wille-Gruppe will auch weiterhin ein konzernunabhängiges, mittelständisches Unternehmen in Familienbesitz bleiben. Handel und Industrie sollen sich auch in Zukunft auf hohe Produktqualität „forged + finished in Germany“ verlassen können.

Stahlwille

Eduard Wille GmbH & Co.KG
Lindenallee 27

42349 Wuppertal

www.stahlwille.de

WUPPERTAL IST EINZIGARTIG

Wuppertal bietet viel: Durchstreifen Sie die Stadt mit ihren Wohn- und Industriebauten aus der Gründerzeit. Erleben Sie die facettenreiche Kunst- und Kulturszene mit Museen, Ateliers, Theaterbühnen und Konzerten. Entdecken Sie die unzähligen Treppen und Kirchen und die vielfältige Kneipen- und Gastronomieszene. Staunen Sie über die Stadt im Grünen und verstehen Sie, warum viele Regisseure Wuppertal mit seinen vielen Gesichtern als Filmkulisse wählen. Wuppertal ist noch viel mehr als Schwebebahn und Zoo. Das haben auch zahlreiche namhafte Unternehmen erkannt, die von hier aus weltweit als Marktführer agieren. Mehr unter www.wuppertal.de



Foto: Medienzentrum Wuppertal

4.500 BAUDENKMÄLER
HISTORISCHE STADTHALLE
ENGELS-HAUS
BERGISCHE MUSEUMSBAHNEN
SCHWIMMOPER

MUSEUM FÜR FRÜHINDUSTRIALISIERUNG
WUPPERTAL-INSTITUT
JUNIOR-UNI

ÖLBERG
BERGISCHE UNIVERSITÄT
BRILLER VIERTEL



Foto: Medienzentrum Wuppertal

WUPPERTAL HAT TRADITION

1.318 HA PARK- UND GRÜNFLÄCHEN
500 FLIESSGEWÄSSER
BARMER ANLAGEN
WILDGEHEGE

3 STAUSEEN
BOTANISCHER GARTEN
8.000 KLEINGÄRTEN

650 KM WANDERWEGE
4.858 HA WALD- UND FREIFLÄCHE
20 NATURSCHUTZGEBIETE

HARDTANLAGEN

WUPPERTAL IST GRÜN



Foto: Uwe Strätmann

WUPPERTAL SCHAFFT KULTUR

TANZTHEATER PINA BAUSCH
PETER-KOWALD-GESELLSCHAFT
ROCKBÜRO NRW
THEATER IN CRONENBERG
JAZZ AGE
FREIE KUNST- UND KULTURSZENE

VON DER HEYDT-MUSEUM
SINFONIEORCHESTER
WUPPERTALER BÜHNEN
SKULPTURENPARK WALDFRIEDEN
MARIONETTENTHEATER
NRW KULTURSEKRETARIAT



Foto: Uwe Strätmann

TALWAREN

GUTES AUS WUPPERTAL

www.wuppertal.de